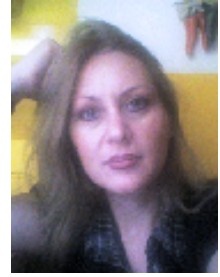




## Sentiero

di Patrizia Tufano



Stretto, sassoso, scosceso  
S'inerpica. sale, discende,  
ritorna su capriccioso  
volubile giocando  
tra alberi annosi  
nascondendosi dietro ai cespugli,  
chiazza di luce filtrata dall'alto  
dai contorti rami abbracciati,  
conquista la cima.  
E tu, uomo, perché non lo segui?  
perché capriccioso t'impunti?  
Seguilo: è l'immagine tua  
nella quale il riflesso tu vedi  
di quanto sei nella vita:  
vai, ritorni, discendi, risali  
con nell'animo la bramosia  
della vetta.